



График движения автобуса ПАЗ 3205370 г/н ММ 048 по школьным автобусным маршрутам в 2015-2016 учебном году с 02.11.2015 г.

1. 7ч.-25 мин.

Начало движения – ост. «Нефтяников»
ост. «Солнечный»
ост. «Линейная»
ост. «Средняя школа»

2. 7ч.-45 мин.

Начало движения - ост. «Борская»
ост. «Орбита»
ост. «Таёжная»
ост. «Линейная»
ост. «Средняя школа»

3. 8ч.-05 мин.

Начало движения – ост. «Борская»
ост. «Орбита»
ост. «Таежная»
ост. «Солнечный»
ост. «Нефтяников»
ост. «Линейная»
ост. «Школа – интернат»

4. 12ч.-00 мин.

Начало движения – ост. «Борская»
ост. «Орбита»
ост. «Таежная»
ост. «Солнечный»
ост. «Нефтяников»
ост. «Линейная»
ост. «Школа – интернат»

5. 12ч.-40 мин.

Начало движения – ост. «Средняя школа»
ост. «Линейная»
ост. «Орбита»
ост. «Борская»
ост. «Солнечный»
ост. «Нефтяников»
ост. «Школа – интернат»

6. 13ч. 35 мин.

Начало движения – ост. «Средняя школа»
ост. «Линейная»
ост. «Борская»
ост. «Орбита»
ост. «Таежная»
ост. «Нефтяников»
ост. «Школа-интернат»

7. 14ч.-35 мин.

Начало движения – ост. «Средняя школа»
14ч.-40 мин.(9 мест) – ост. «Начальная школа»
ост. «Линейная»
ост. «Борская»

ост. «Орбита»
ост. «Таежная»
ост. «Нефтяников»
ост. «Школа-интернат»

8. 15ч.-05 мин.

Начало движения – ост. «Школа – интернат»
ост. «Линейная»
ост. «Борская»
ост. «Орбита»
ост. «Таежная»
ост. «Нефтяников»
ост. «Начальная школа»

9. 15ч.-35 мин.

Начало движения – ост. «Начальная школа»
ост. «Линейная»
ост. «Борская»
ост. «Орбита»
ост. «Таежная»
ост. «Нефтяников»
ост. «Средняя-школа»

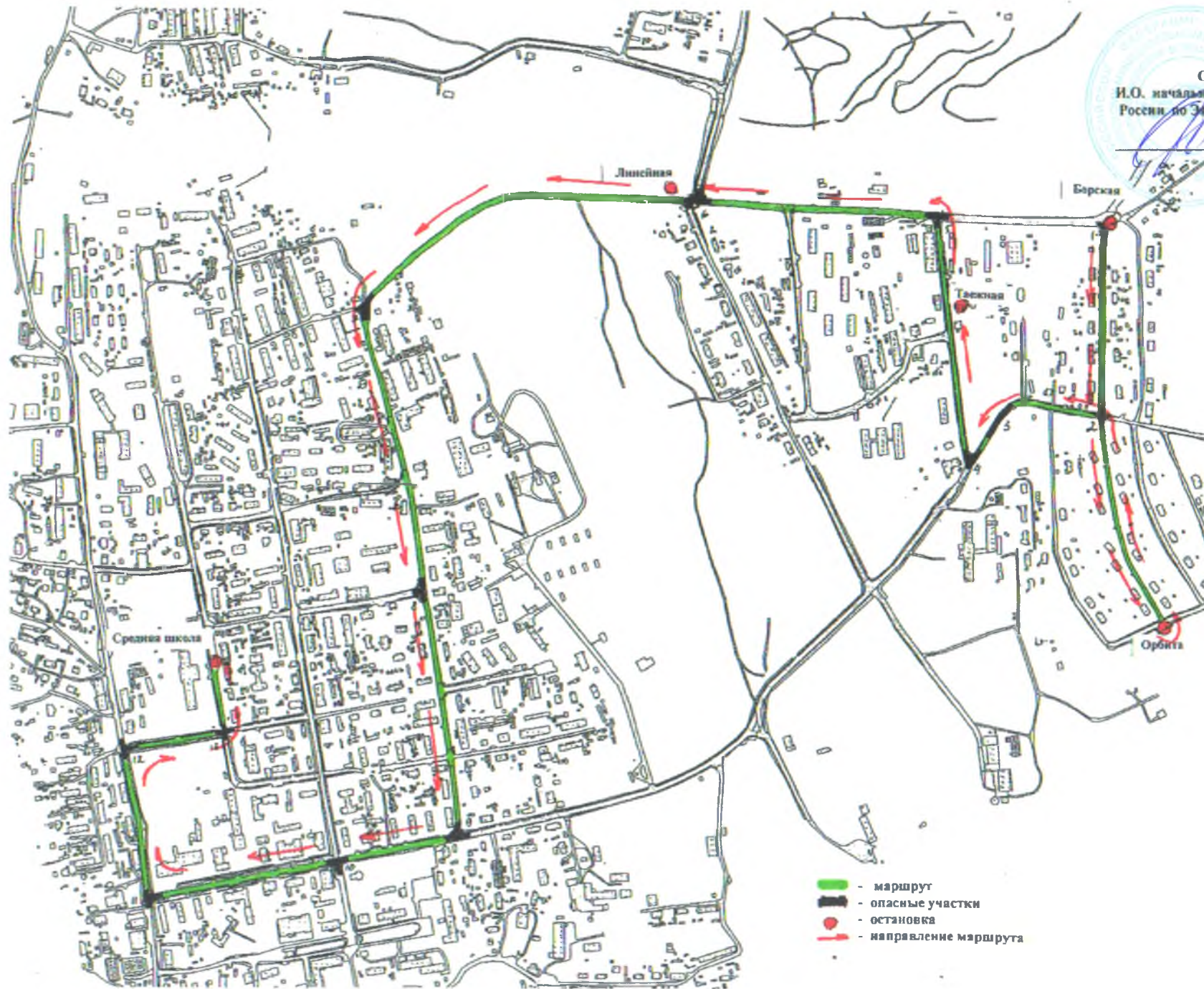
10. 16ч.-05 мин.

Начало движения – ост. «Средняя школа»
ост. «Линейная»
ост. «Борская»
ост. «Орбита»
ост. «Таежная»
ост. «Нефтяников»
ост. «Средняя школа»

11. 18ч.-00 мин.

Начало движения – ост. «Средняя школа»
ост. «Линейная»
ост. «Борская»
ост. «Орбита»
ост. «Таежная»
ост. «Солнечный»
ост. «Нефтяников»
ост. «Гараж»

ШКОЛЬНЫЙ АВТОБУСНЫЙ МАРШРУТ Борская – Орбита – Тасжняя – Линейная – Средняя школа



Согласовано:
И.О. начальница ОГИБДД ОВД МВД
России по Звездному району

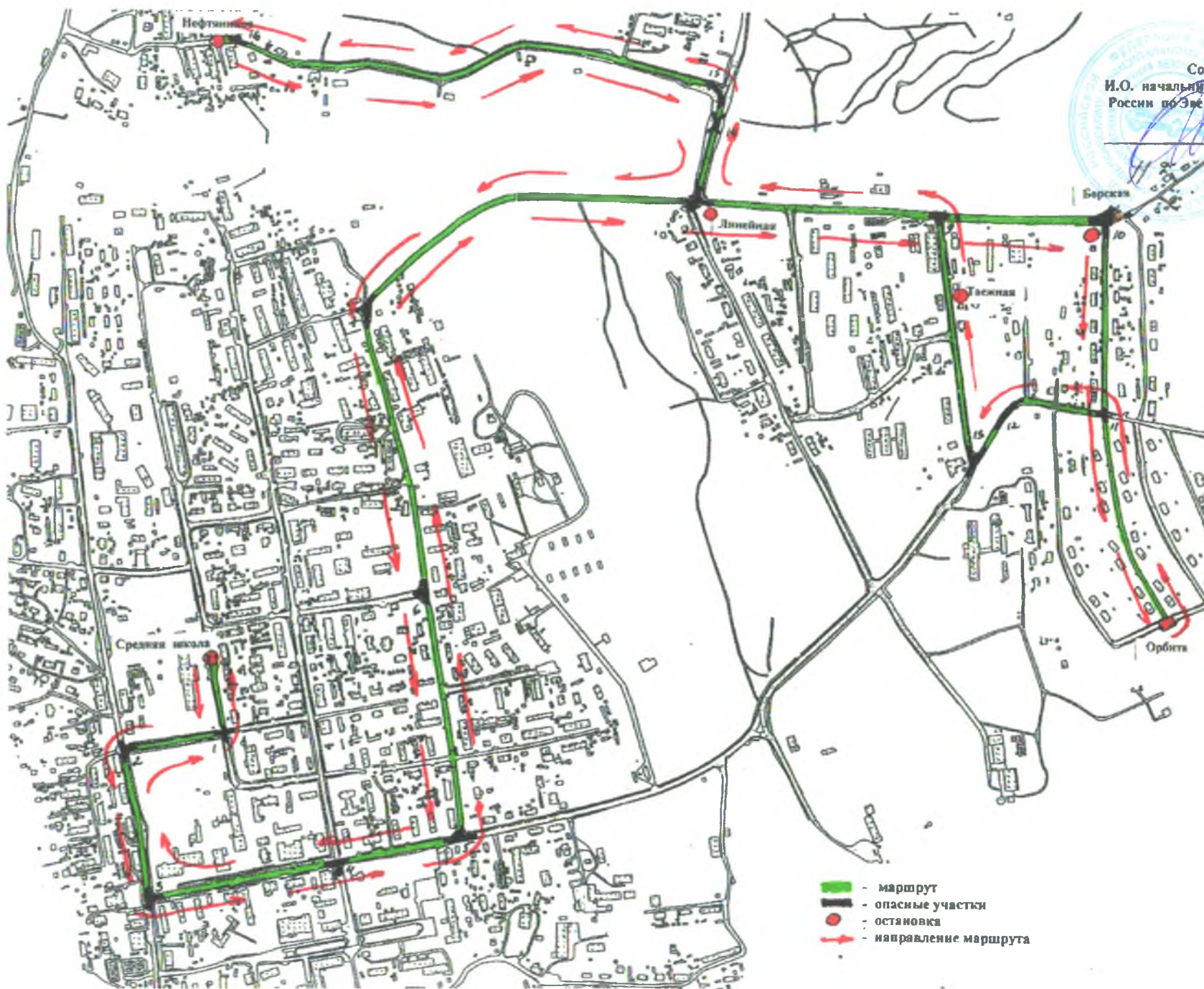
_____ Данилов Д.П.

Опасные участки

1. Перекресток
2. Перекресток
3. Крутой спуск
4. Перекресток, крутой поворот
5. Перекресток
6. Перекресток
7. Перекресток, интенсивное движение транспорта и пешеходов
8. Перекресток
9. Перекресток, интенсивное движение транспорта и пешеходов
10. Перекресток, интенсивное движение транспорта и пешеходов
11. Перекресток, интенсивное движение транспорта
12. Перекресток, интенсивное движение транспорта и пешеходов
13. Перекресток

- █ - маршрут
- █ - опасные участки
- - остановка
- - направление маршрута

ШКОЛЬНЫЙ АВТОБУСНЫЙ МАРШРУТ
 Средняя школа – Ливейная – Борская – Орбита – Таежная – Нефтяников – Средняя школа







Согласовано:
 И.О. начальника ОГИБДД ОВД МВД
 России по Эвенкийскому району

 Данилов Д.П.

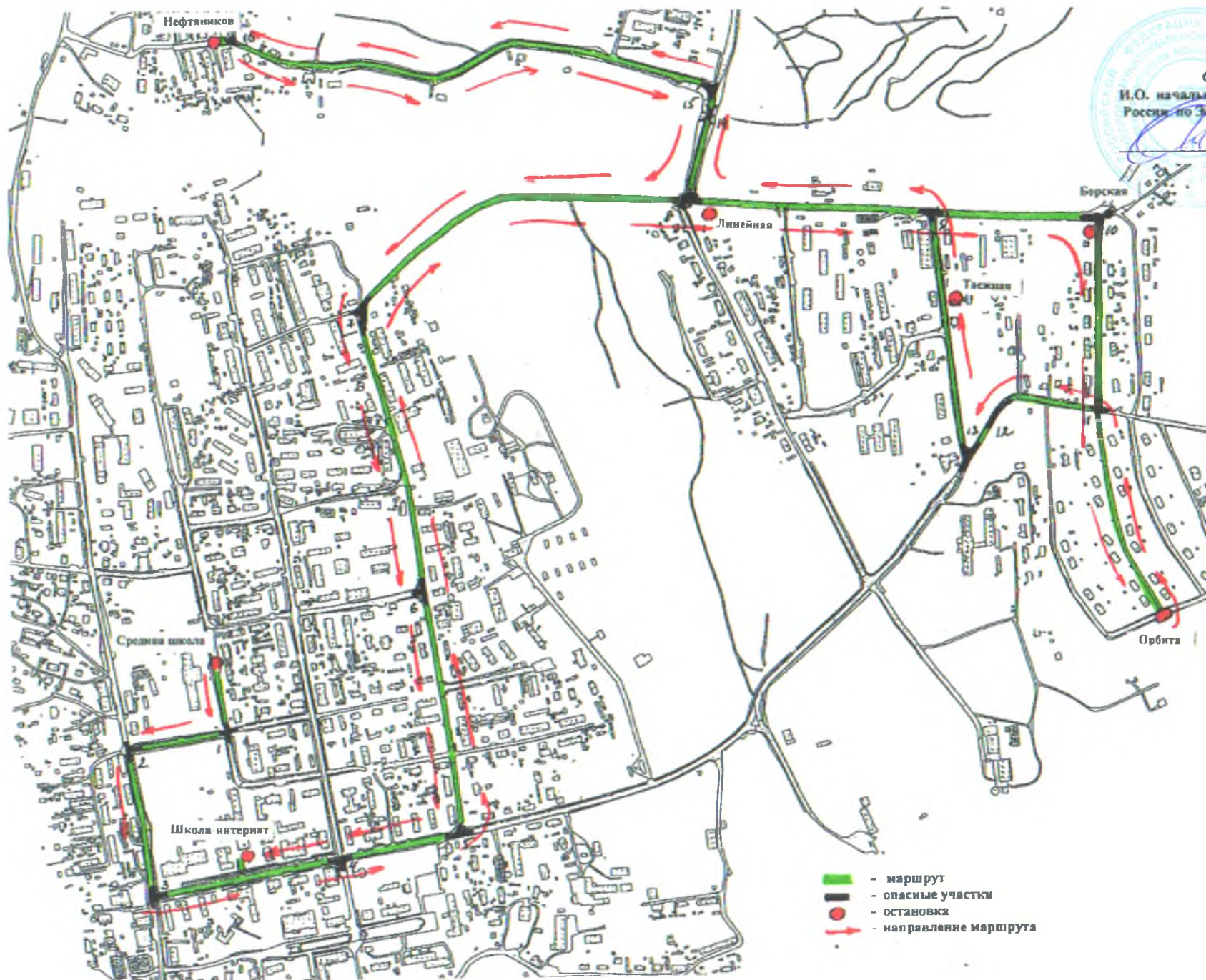
Опасные участки

1. Перекресток
2. Перекресток, интенсивное движение транспорта и пешеходов
3. Перекресток, интенсивное движение транспорта
4. Перекресток, интенсивное движение транспорта и пешеходов
5. Перекресток, интенсивное движение транспорта и пешеходов
6. Перекресток
7. Перекресток, интенсивное движение транспорта и пешеходов
8. Перекресток, интенсивное движение транспорта
9. Перекресток
10. Перекресток
11. Перекресток
12. Крутой спуск
13. Перекресток, крутой поворот
14. Мостовое сооружение
15. Крутой поворот
16. Перекресток, интенсивное движение пешеходов

-  - маршрут
-  - опасные участки
-  - остановка
-  - направление маршрута

ШКОЛЬНЫЙ АВТОБУСНЫЙ МАРШРУТ

Средняя школа – Линейная – Борская – Орбита – Таежная – Нефтяников – Школа-интернат



Согласовано:
 И.О. начальника ОГИБДД ОВД МВД
 России по Звездному району

(Signature)
 Данилов Д.П.

Опасные участки

1. Перекресток
2. Перекресток, интенсивное движение транспорта и пешеходов
3. Перекресток, интенсивное движение транспорта
4. Перекресток, интенсивное движение транспорта и пешеходов
5. Перекресток, интенсивное движение транспорта и пешеходов
6. Перекресток
7. Перекресток, интенсивное движение транспорта и пешеходов
8. Перекресток, интенсивное движение транспорта
9. Перекресток
10. Перекресток
11. Перекресток
12. Крутой спуск
13. Перекресток, крутой поворот
14. Мостовое сооружение
15. Крутой поворот
16. Перекресток, интенсивное движение пешеходов

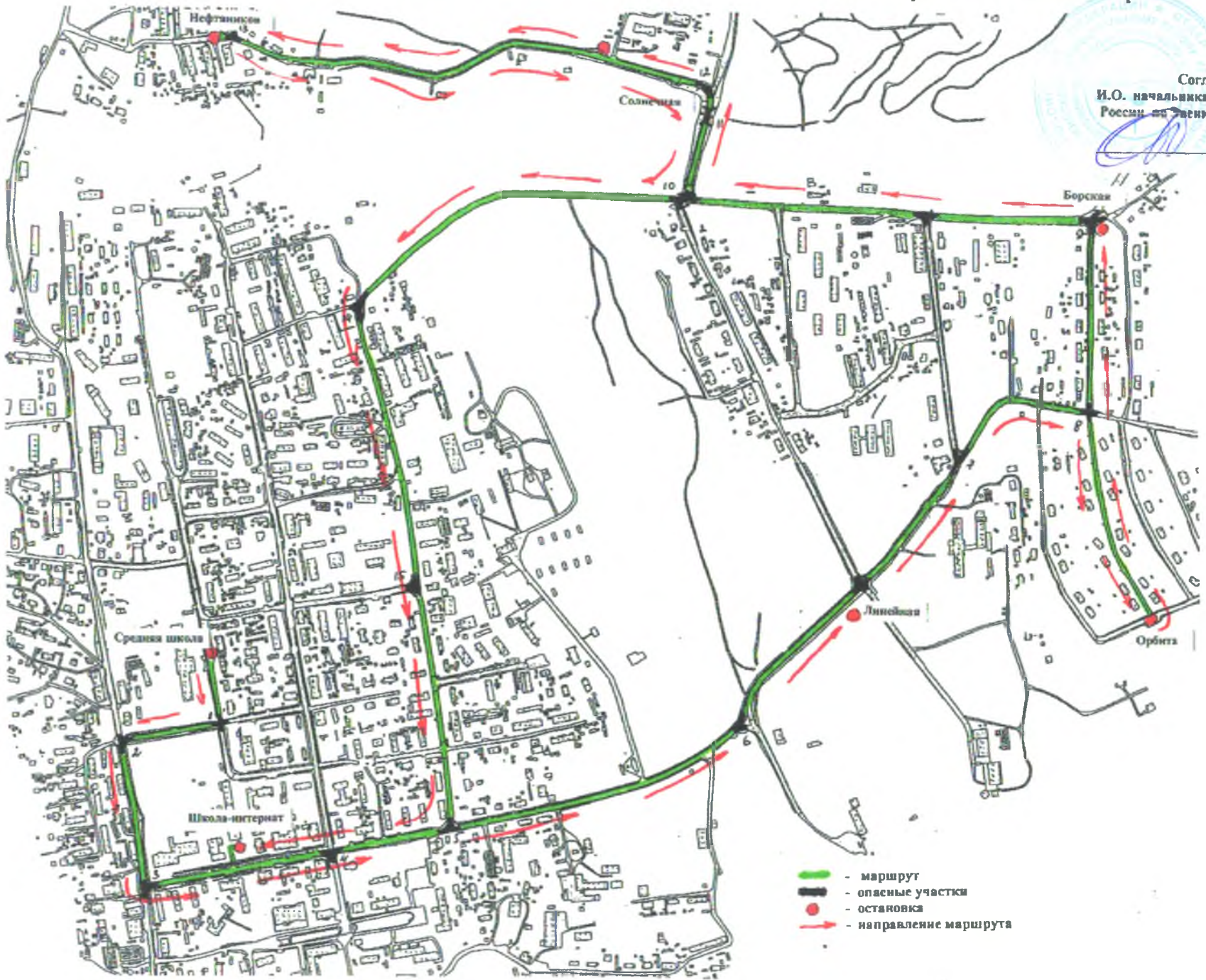
- маршрут
- опасные участки
- остановка
- направление маршрута

ШКОЛЬНЫЙ АВТОБУСНЫЙ МАРШРУТ

Средняя школа – Линейная – Орбита – Борская – Солнечная – Нефтяников – Школа-интернат

Согласовано:
И.О. начальника ОГИБДД ОВД МВД
России по Ленинскому району

Данилов Д.П.



Опасные участки

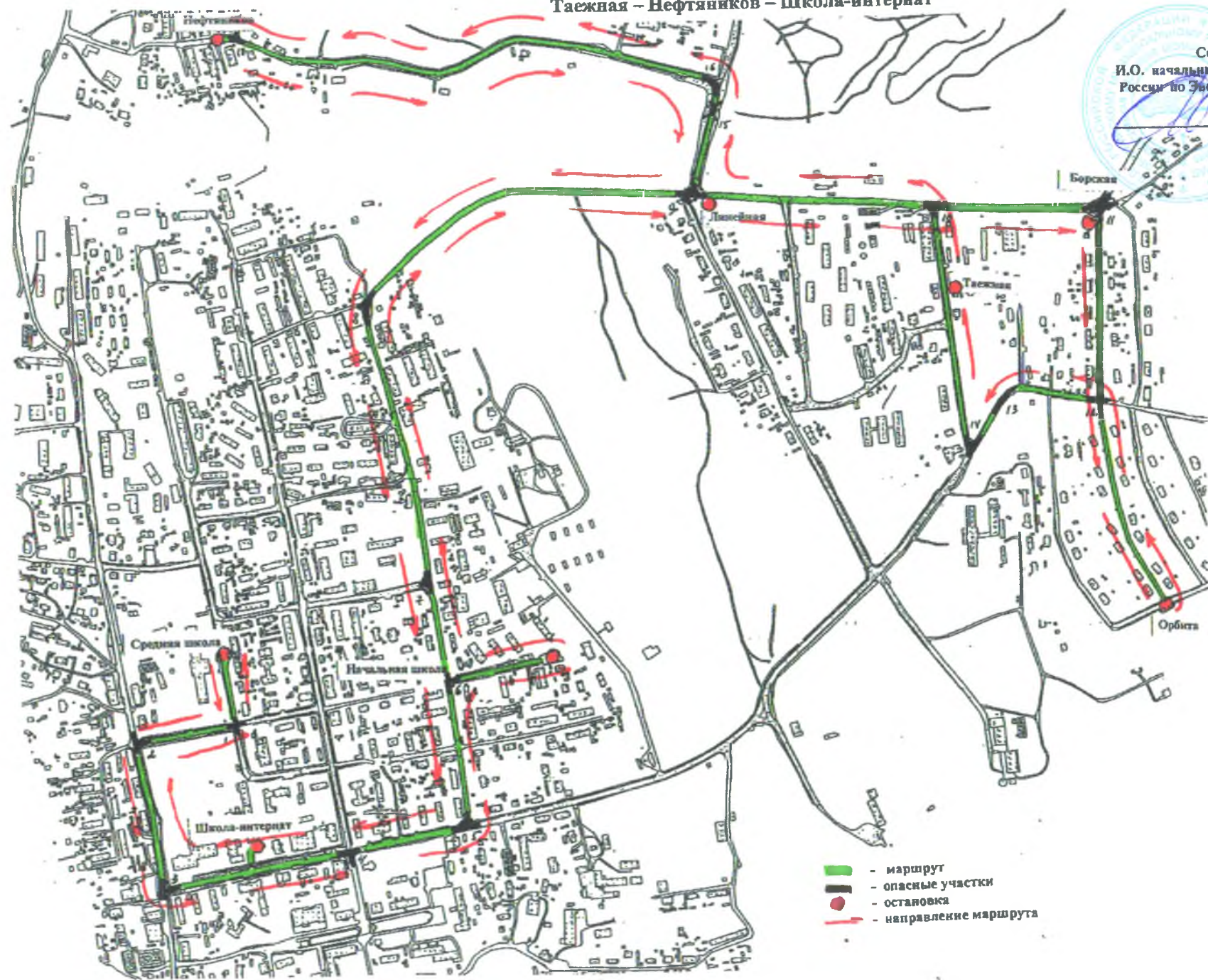
1. Перекресток
2. Перекресток, интенсивное движение транспорта и пешеходов
3. Перекресток, интенсивное движение транспорта
4. Перекресток, интенсивное движение транспорта и пешеходов
5. Перекресток, интенсивное движение транспорта и пешеходов
6. Перекресток
7. Перекресток
8. Перекресток
9. Перекресток
10. Перекресток, интенсивное движение транспорта
11. Мостовое сооружение
12. Крутой поворот
13. Перекресток, интенсивное движение пешеходов
14. Перекресток, интенсивное движение транспорта и пешеходов
15. Перекресток

█ - маршрут
● - опасные участки
● - остановка
→ - направление маршрута

ШКОЛЬНЫЙ АВТОБУСНЫЙ МАРШРУТ
 Средняя школа – Начальная школа – Линейная – Борская – Орбита –
 Таежная – Нефтяников – Школа-интернат

Согласовано:
 И.О. начальника ОГИБДД ОВД МВД
 России по Завенкискому району

 Данилов Д.П.



Опасные участки

1. Перекресток
2. Перекресток, интенсивное движение транспорта и пешеходов
3. Перекресток, интенсивное движение транспорта
4. Перекресток, интенсивное движение транспорта и пешеходов
5. Перекресток, интенсивное движение транспорта и пешеходов
6. Перекресток, интенсивное движение транспорта и пешеходов
7. Перекресток
8. Перекресток, интенсивное движение транспорта и пешеходов
9. Перекресток, интенсивное движение транспорта
10. Перекресток
11. Перекресток
12. Перекресток
13. Крутой спуск
14. Перекресток, крутой поворот
15. Мостовое сооружение
16. Крутой поворот
17. Перекресток, интенсивное движение пешеходов

█ - маршрут
█ - опасные участки
● - остановка
→ - направление маршрута